

02	ORGANE BOITE DE VITESSES
	GEARBOX COMPONENT
	ORGAN GETRIEBE

54	SOUS-ORGANE COMMANDES
	CONTROLS SUB-COMPONENT
	UNTER-ORGAN ANTRIEBEN

202	B.150 C.S.A C.50
	B.150 C.50 SEMI-FORWARD CAB
	B.150 KURZHAUBER C.50

02	54	202	N° EDITION CATALOGUE	N° DE PLANCHE
1	2	3	4	5

Couvercle, levier de changement des vitesses
 Cover, speed gear lever
 Deckel, Gangschalthebel

00 01

VALIDITÉ DE LA
VARIANTE D'ORGANE

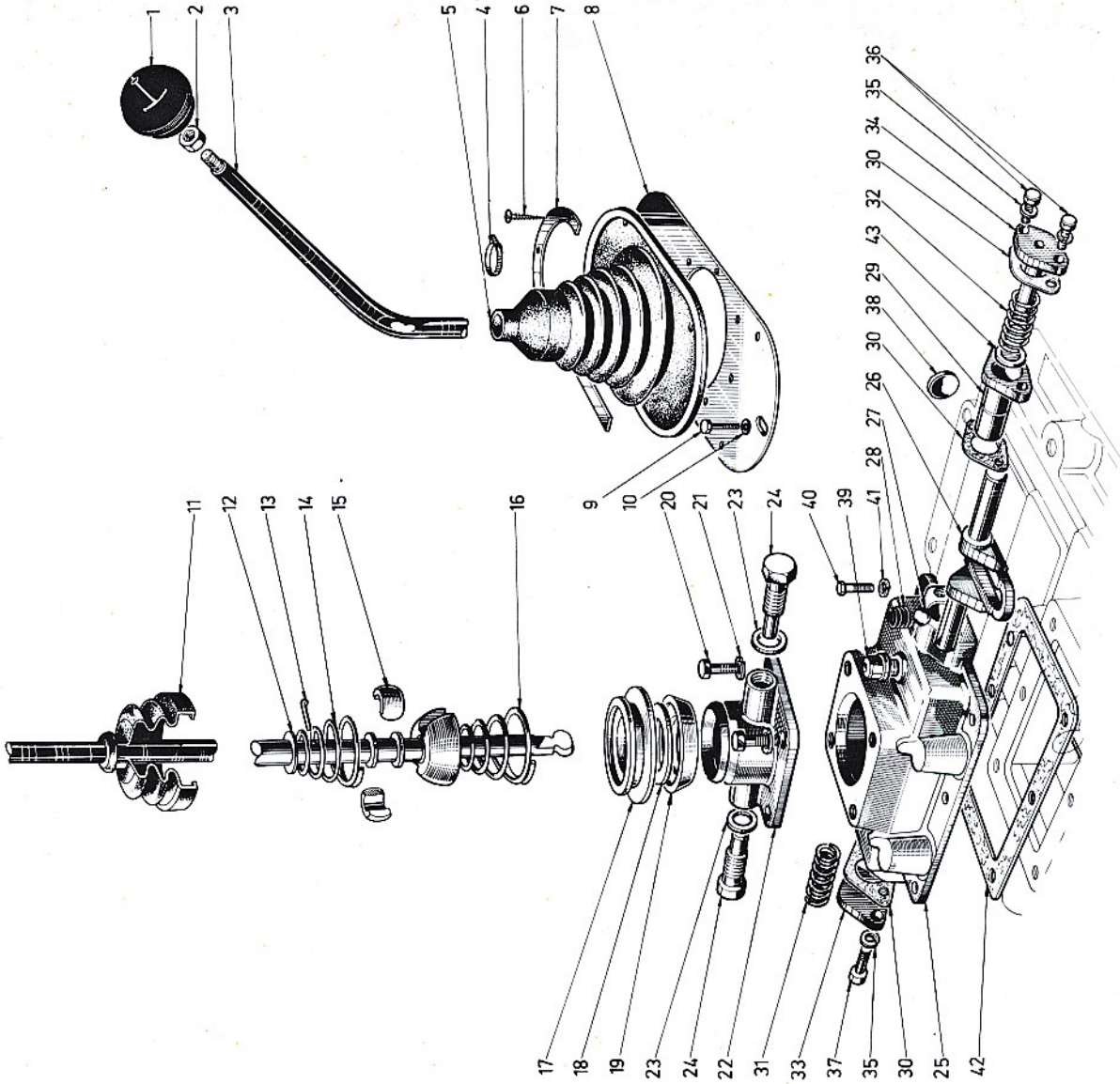
VARIANT
COMPONENT
APPLICABILITY

ABGELEITETE
GULTIGKEIT

BOITE DE VITESSES N° :	} 15.773
GEARBOX Nr :	
GETRIEBE Nr :	

1	ORGANE	COMPONENT	ORGAN
2	SOUS-ORGANE	SUB-COMPONENT	UNTER-ORGAN
3	VARIANTE D'ORGANE	VARIANT COMPONENT	ABGELEITETE ORGAN
4	N° EDITION	CATAL. EDIT. NUMBER	NUMMER DER AUSGABE
5	N° PLANCHE	PLATE NUMBER	BILD Nr.
6	REPERE	MARKING	KENNZIFFER

7	N° PIECE	PART N°	TEIL Nr.
8	DESIGNATION	DESIGNATION	BESCHRIFTUNG
9	QUANTITE	QUANTITY	MENGE
10	CODE OBSERVATIONS	CODE OF OBSERV.	ANMERKUNGEN KODE
11	DETAILS OBSERVATIONS	DETAILS OF OBSERV.	ANMERKUNGEN BEDEUT.



02	54	202	00	01
1	2	3	4	5

6	7	8	9	10
1	61221847	BOULE	1	
2	61400022	ECROU	1	
3	61294927	LEVIER	1	
4	61254953	COLLIER	1	
5	61702784	SOUFFLET	1	
6	61520493	VIS	3	
7	61250600	COLLERETTE	1	
8	61240396	PLAQUE	1	
9	61803057	VIS	7	
10	61815331	RONDELLE	7	
11	61221282	SOUFFLET	1	
12	61400869	RONDELLE	1	
13	61819931	GOUPILLE	1	
14	61220800	RESSORT	1	
15	61220799	DEMI ROTULE	2	
16	61116537	RESSORT	1	
17	61220798	FROTTEUR	1	
18	61220797	GARNITURE	1	
19	61220796	SUPPORT	1	
20	61803106	VIS	4	
21	61815224	RONDELLE	4	
22	61220795	BOITIER	1	
23	61815226	RONDELLE	2	
24	61116535	VIS GUIDE	2	
25	61216184	COUVERCLE	1	

10	11

6	7	8	9	10
26	61216185	ETRIER	1	
27	61410661	BILLE	1	
28	61700872	RESSORT	1	
29	61216186	SUPPORT	1	
30	61214989	JOINT	3	
31	61220128	RESSORT	1	
32	61219721	RESSORT	1	
33	61129998	PLAQUE	1	
34	61292228	BUTEE	1	
35	61815223	RONDELLE	4	
36	61803077	VIS	2	
37	61803075	VIS	2	
38	61410375	BOUCHON	4	
39	61700272	SOUPAPE	1	
40	61803105	VIS	6	
41	61815224	RONDELLE	6	
42	61216165	JOINT	1	
43	61041175	RONDELLE	1	

10	11